

Wir geben Ihnen  
**Sicherheit.**

Sachverständigenwesen



**Mega ▶ WATT**

Erfolgreich. Mit Energie.

### Unser Leistungsspektrum

Für Betreiber von Heizwerken und Heizkraftwerken erstellen wir Sachverständigengutachten nach dem Treibhausgasemissionshandelsgesetz (TEHG) und nach dem Kraft-Wärme-Kopplungsgesetz (KWKG). Zu unseren Kunden gehören Stadtwerke, Industriebetriebe und unabhängige Energieerzeuger.

Zusätzlich zu den Themen TEHG und KWKG erstellen wir für unsere Kunden Privatgutachten zu allen energietechnischen und energiewirtschaftlichen Fragestellungen. Gemeinsam mit namhaften Energierechtsanwälten erarbeiten wir für Energieerzeuger und Energiekunden Gutachten zu aktuellen energierechtlichen Fragestellungen.

### CO<sub>2</sub>-Emissionshandel

Mit Beginn des Jahres 2005 hat in den Mitgliedsstaaten der EU der Handel mit Treibhausgasemissionen begonnen. Klimaschutz und Emissionshandel sind eine wesentliche energiepolitische Herausforderung des neuen Jahrhunderts. Zusätzlich zu den positiven Umweltaspekten können auch die Betreiber vom Emissionshandel profitieren.

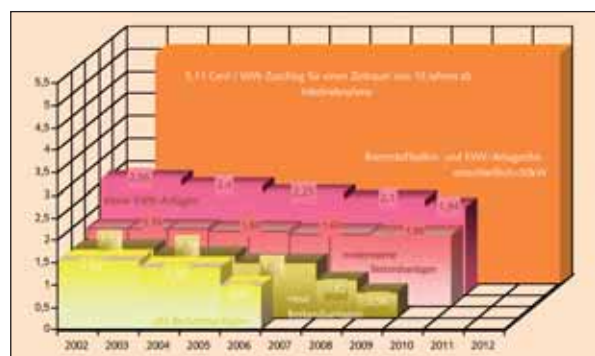
Seit Beginn des Jahres 2005 sind die emissionsrelevanten Daten zu erfassen und in Form der jährlich zu erstellenden und zu verifizierenden Emissionsberichte den zuständigen Behörden mitzuteilen.

Wir unterstützen Betreiber von emissionshandelspflichtigen Anlagen in allen Phasen der Vorbereitung und Durchführung des Emissionshandels. Für unsere Kunden stehen zwei Sachverständige für die Verifizierung bereit:

Michael Schröter und Jan Schülecke sind durch die IHK Berlin öffentlich bestellte und vereidigte Sachverständige nach TEHG.



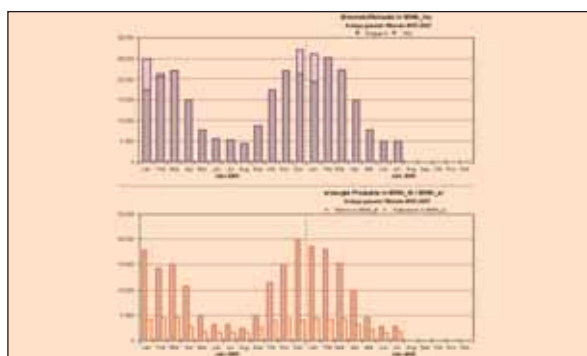
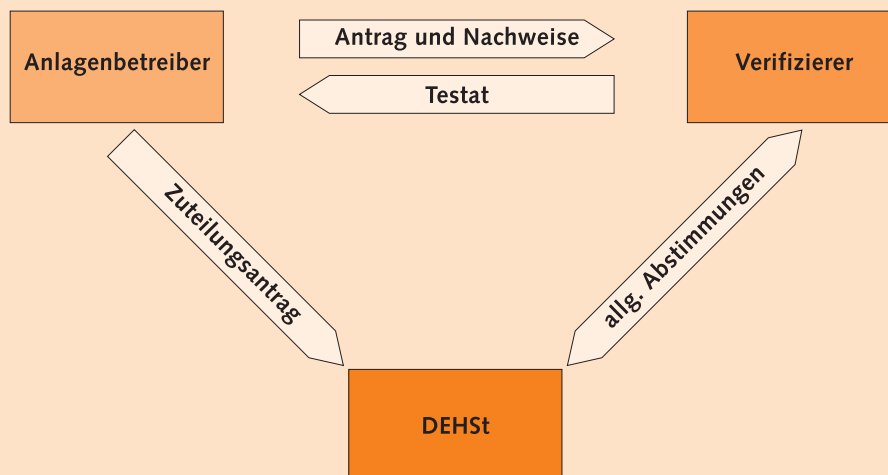
Typische Kraft-Wärme-Kopplungsanlage mit BHKW-Aggregaten



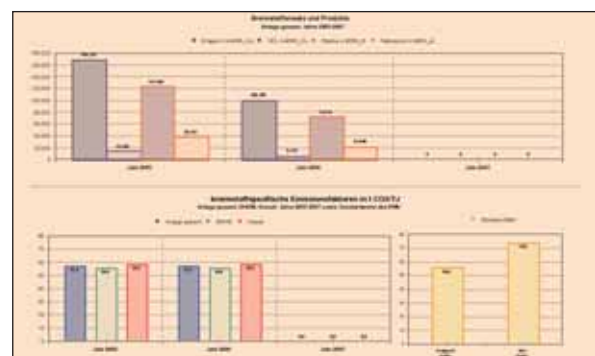
KWKG – Bonus nach Kraft-Wärme-Kopplungsgesetz

## Wir unterstützen und beraten Sie bei

- ▶ Erstellung der Zuteilungsanträge nach TEHG
- ▶ Verifizierung der Zuteilungsanträge auf Emissionsberechtigungen
- ▶ Erstellen von Monitoring-Konzepten
- ▶ Prüfen der Zuteilungsbescheide der Deutsche Emissionshandelsstelle (DEHSt)
- ▶ Erstellen von Monitoring-Systemen zur Überwachung der CO<sub>2</sub>-Emissionen
- ▶ Erstellen der Emissionsberichte
- ▶ Verifizierung der Emissionsberichte an die DEHSt
- ▶ Marktbeobachtung CO<sub>2</sub>-Emissionshandel
- ▶ Technische Maßnahmen zur Minderung der CO<sub>2</sub>-Emission
- ▶ Gutachten nach dem Kraft-Wärme-Kopplungs-Gesetz (KWKG)



CO<sub>2</sub>-Monitoring nach TEHG



CO<sub>2</sub>-Monitoring nach TEHG

## Ihre Ansprechpartner

### Öffentlich bestellte und vereidigte Sachverständige nach TEHG:

Dipl.-Ing. Michael Schröter

Tel (030) 857 918-12

michael.schroeter@megawatt.de

Dipl.-Ing. Jan Schülecke

Tel (030) 857 918-14

jan.schuelecke@megawatt.de

## Ihr Weg zu uns...

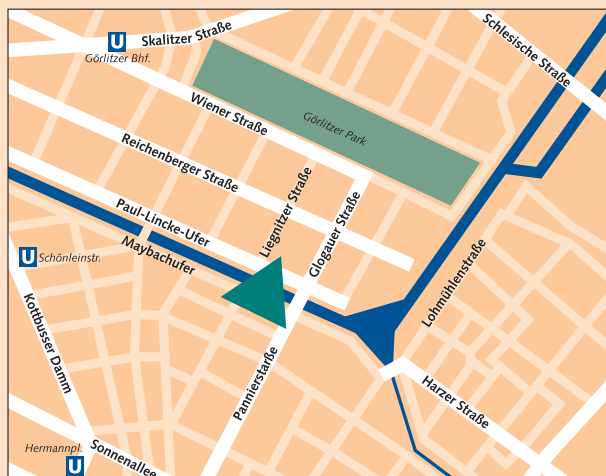
### ... mit dem Auto:

Über die Skalitzer Straße an der U-Bahn-Station Kottbusser Tor in die Reichenberger Straße. Nach ca. 800 m rechts in die Liegnitzer Straße, am Ende links in das Paul-Lincke-Ufer.

### ... mit dem Öffentlichen-Personen-Nahverkehr:

Mit der **U1/U15** bis zum Görlitzer Bahnhof. Weiter mit der Buslinie M29 (Richtung U Hermannplatz) bis zur Haltestelle Glogauer Straße. Zu Fuß auf der Glogauer Straße Richtung Landwehrkanal bis zur nächsten Straßenecke, dann rechts in das Paul-Lincke-Ufer.

Mit der **U7 oder U8** bis zum Hermannplatz. Weiter mit der Buslinie M29 (Richtung Roseneck) bis zur Haltestelle Glogauer Straße. Zu Fuß auf der Glogauer Straße Richtung Landwehrkanal bis zur nächsten Straßenecke, dann rechts in das Paul-Lincke-Ufer.



# Mega WATT

Ingenieurgesellschaft  
für Wärme- und  
Energietechnik mbH

Paul-Lincke-Ufer 8b  
10999 Berlin

Tel (030) 857 918-0  
Fax (030) 857 918-99

kontakt@megawatt.de  
www.megawatt.de



# Mega WATT

Erfolgreich. Mit Energie.